

BROCHURE OPERAMAQ

Sitio Web :
WWW.OPERAMAQ.CL

20
26



NOSOTROS

Explora cómo la excelencia, compromiso, innovación, integridad y colaboración forman el núcleo de nuestra identidad en Operamaq.

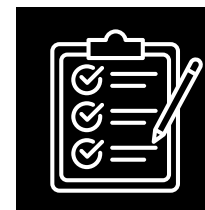
EN OPERAMAQ, LA CALIDAD Y LA SEGURIDAD ES NUESTRA PROMESA.



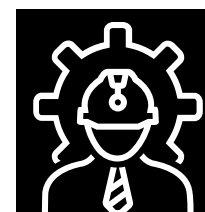


CONOCE NUESTROS SERVICIOS

Una breve descripción de lo que ofrecemos para potenciar tu carrera profesional.



Evaluación y Certificación de Competencias Laborales, acreditado por Chilevalora.



Certificación Privada de Operadores, Modalidad Chilevalora



EVALUACIÓN Y CERTIFICACIÓN DE COMPETENCIAS LABORALES, ACREDITADO POR CHILEVALORA.



Ofrecemos servicios integrales de evaluación y certificación de competencias laborales, diseñados para potenciar el rendimiento en entornos empresariales y para particulares pudiendo conocer las oportunidades de mejora.

Beneficios universales

01

Mejora continua para empresas e individuos, impulsando el crecimiento laboral.

02

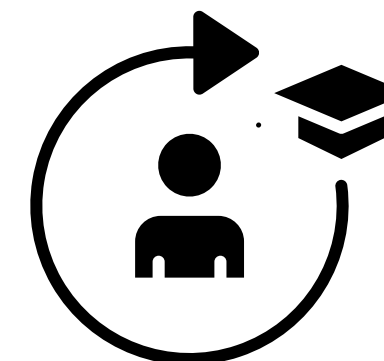
Credibilidad respaldada por certificaciones reconocidas.

03

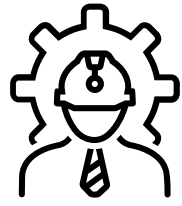
Equipamos con habilidades transferibles para adaptarse a las cambiantes demandas laborales.



EMPRESAS



PARTICULARES



CERTIFICACIÓN DE OPERADORES, MODALIDAD CHILEVALORA.



En Operamaq, nos destacamos en el servicio de Certificación de Operadores, asegurando la excelencia y competencia en el manejo de maquinaria. Nuestra atención personalizada se traduce en un proceso integral de certificación respaldado por expertos en la industria.

Beneficios

01

Operadores Altamente Calificados.

02

Mejora de Productividad.

03

Cumplimiento Normativo. Y Seguridad en el Manejo.

Confía en Operamaq para certificar operadores con estándares de excelencia, asegurando un desempeño óptimo y entornos laborales seguros.

NUESTROS PERFILES

OPERADOR(A) EQUIPO ALZA HOMBRE



- Operar equipo alza hombre, realizando maniobras de izaje de trabajadores de las especialidades de construcción.



OPERADOR(A) GRÚA HORQUILLA



- Operar grúa horquilla para la carga, descarga y traslado de materiales.



OPERADOR(A) RETROEXCAVADORA



- Operar retroexcavadora en actividades de movimiento de tierra, carguío y acopio de materiales.



NUESTROS PERFILES



OPERADOR(A) DE EXCAVADORA

Realizar actividades de desarrollo y manejo de material con excavadora en caminos mineros.

TRANSPORTISTA DE PERSONAL

Ejecutar las operaciones de transporte de personal requeridas en minería de acuerdo a procedimientos.



OPERADOR MANIPULADOR TELESCÓPICO

Operar equipos telescópicos en mina subterránea, instalando y desinstalando dispositivos de seguridad.

NUESTROS PERFILES

RIGGER EN ALTA



- *Direccionar maniobras de traslado, posicionamiento, volteo, montaje y/o desmontaje en altura.*



TRANSPORTISTA DE CARGA GENERAL



- *Ejecutar las operaciones logísticas de transporte de carga general requeridas en minería.*



OPERADOR(A) DE CAMIÓN ALJIBE



- *Regar caminos interior mina y asistir operaciones mediante el abastecimiento de agua.*



NUESTROS PERFILES



OPERADOR(A) DE CARGADOR FRONTAL

Realizar el carguío de camiones en una frente, operando el cargador frontal.

OPERADOR(A) DE EQUIPOS MÓVILES

Operar equipos móviles asegurando su buen funcionamiento, identificando fallas y aplicando especificaciones.



OPERADOR(A) DE MOTONIVELADORA

D de perfilado de terreno y mantención de vías de transporte.

NUESTROS PERFILES

OPERADOR(A) DE TRACTOR SOBRE ORUGA



- *Desarrollar actividades de preparación de terreno en caminos mineros y manejo de material.*



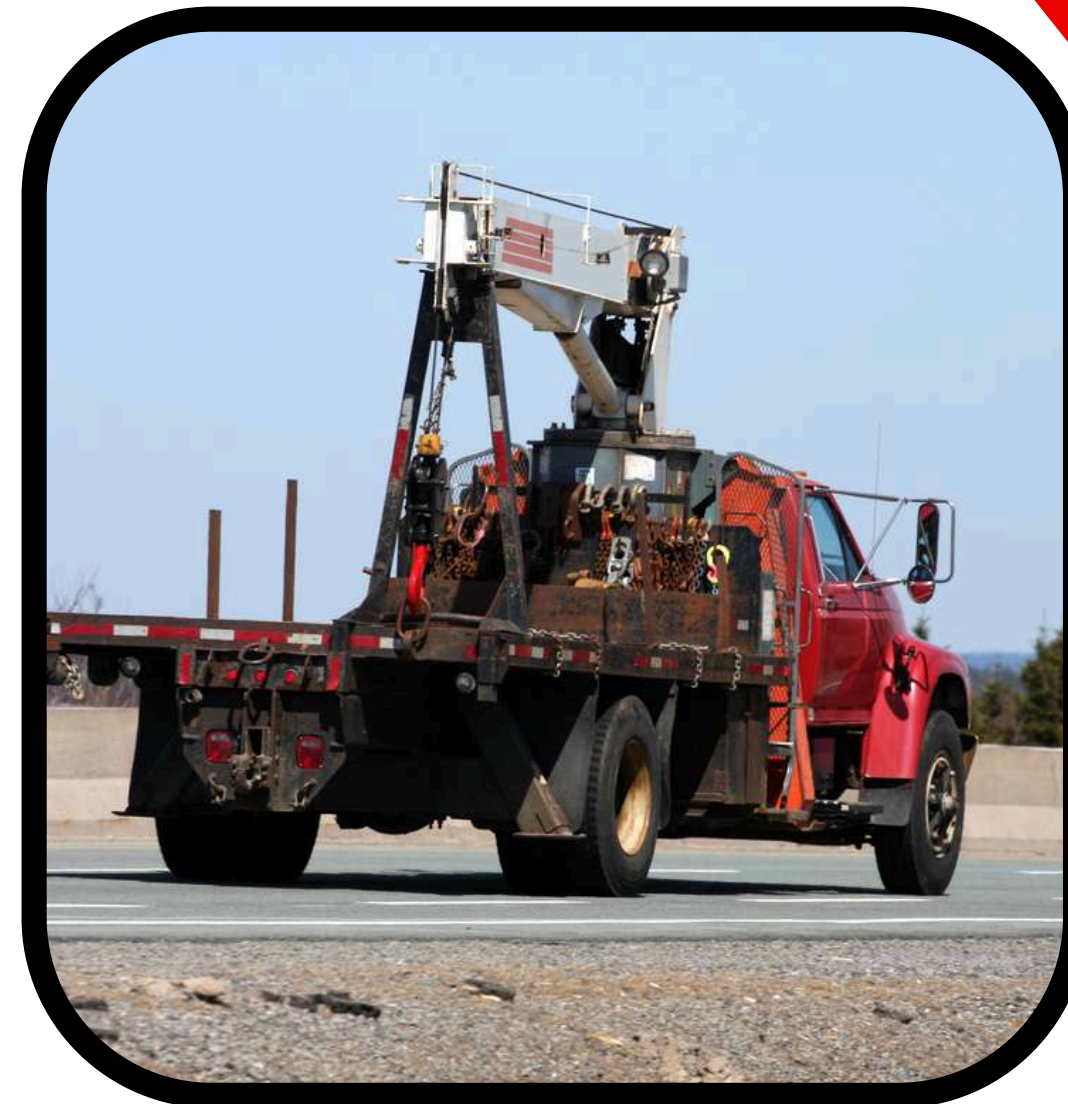
RIGGER EN ALTA (MINERÍA DEL COBRE)



- *Direccionar maniobras de traslado, posicionamiento, volteo, montaje y/o desmontaje en altura.*



NUESTROS PERFILES



Maestro(a) Primera Andamiero(a)

Profesional capacitado para ejecutar procesos de soldadura con precisión y seguridad en estructuras metálicas, cumpliendo con normas técnicas y de calidad industrial.

Maestro(a) Segunda Andamiero

Apoya en el armado y desarme de andamios de nivel medio, siguiendo planos e instrucciones técnicas bajo supervisión, con énfasis en la seguridad estructural y personal.

Operador(a) Camión Pluma

Responsable de operar camiones equipados con grúa articulada para traslado y posicionamiento de cargas, ejecutando maniobras seguras y eficientes en faenas industriales o mineras.

NUESTROS PERFILES

Soldador(a) Especialista



- Profesional capacitado para ejecutar procesos de soldadura con precisión y seguridad en estructuras metálicas, cumpliendo con normas técnicas y de calidad industrial.



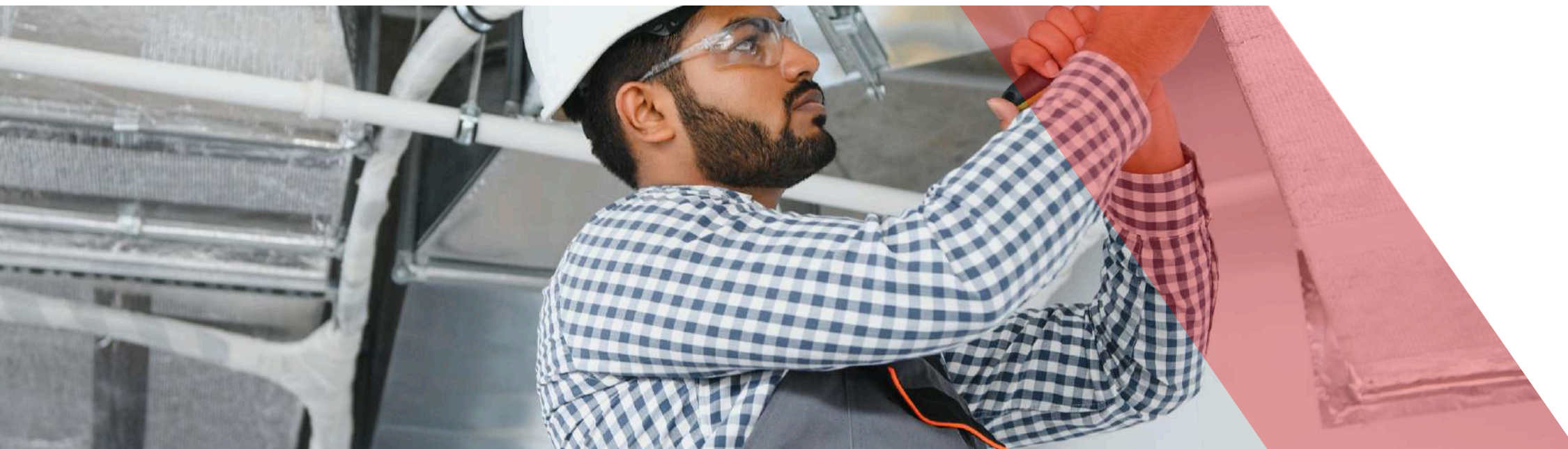
Rigger en Media



- Encargado de maniobrar, señalar y guiar izajes de carga media en faenas, asegurando el cumplimiento de protocolos de seguridad y comunicación con operadores.



NUESTROS PERFILES



Mantenedor(a) Mecánico(a) Especialista Planta

Encargado de la reparación y ajuste de equipos mecánicos complejos en plantas industriales, aplicando técnicas avanzadas y gestión de mantenimiento predictivo.

Mantenedor(a) Mecánico(a) Avanzado(a) Planta

Ejecuta mantenimientos correctivos y preventivos de maquinaria crítica, interpretando planos y aplicando soluciones técnicas de alto nivel.

Mantenedor(a) Mecánico(a) Base Planta

Realiza tareas de mantenimiento mecánico básico, montaje y desmontaje de componentes, asegurando el correcto funcionamiento de los equipos.

NUESTROS PERFILES

Mantenedor(a) Eléctrico(a) Base General



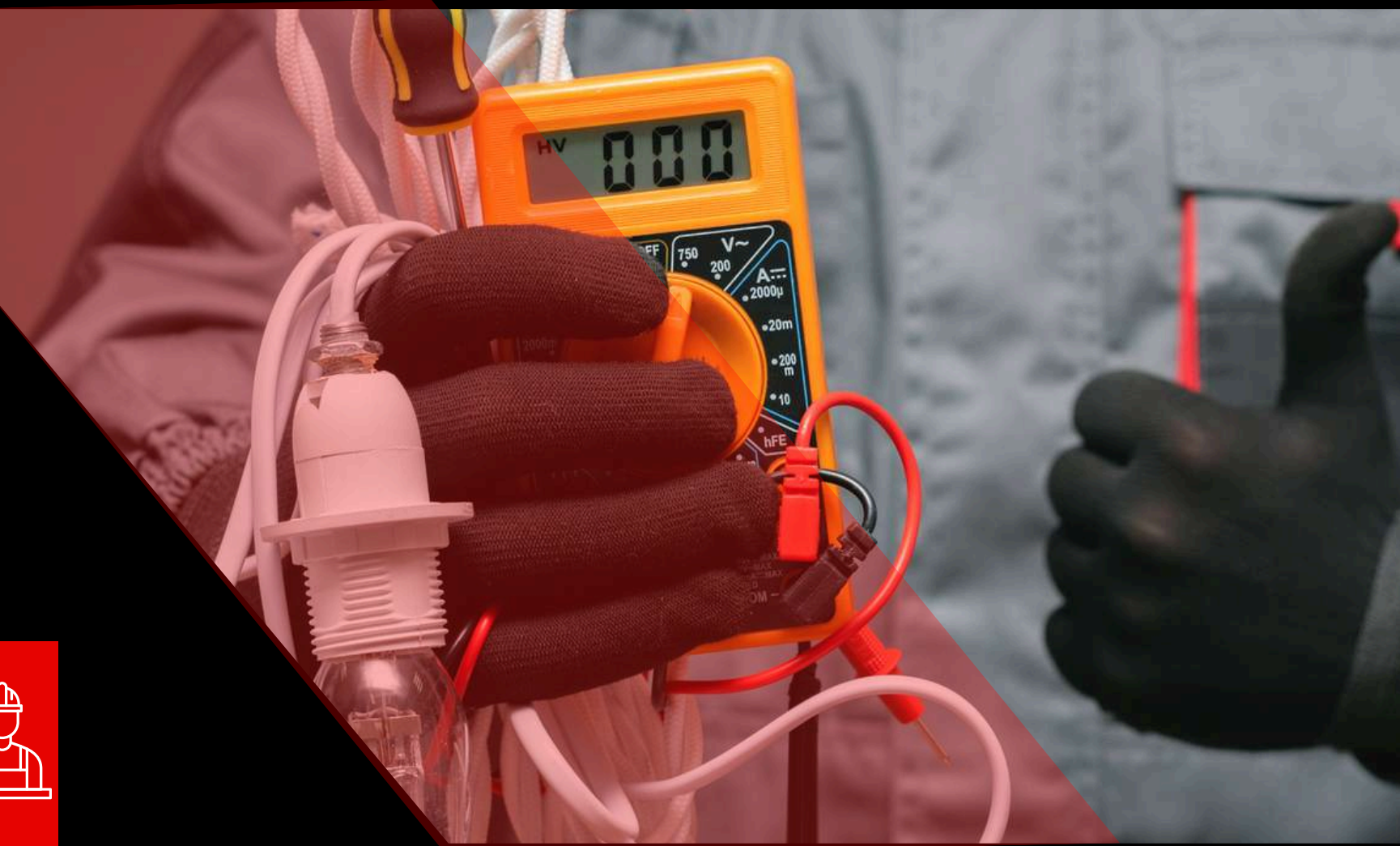
Realiza tareas básicas de instalación, reparación y mantenimiento eléctrico en equipos e infraestructura industrial, respetando normas vigentes y procedimientos técnicos.



Mecánico(a) Especialista en Oleohidráulica y Neumática



- *Diagnostica, repara y mantiene sistemas hidráulicos y neumáticos, asegurando el funcionamiento óptimo de equipos pesados y maquinaria industrial.*



NUESTROS PERFILES

**Mantenedor(a)
Eléctrico(a)
Avanzado(a)
Planta**



Especialista en diagnóstico, reparación y control de sistemas eléctricos industriales de media y alta complejidad, garantizando la continuidad operativa.



**Pañolero(a) de
Planta Industrial**




- *Administra, controla y distribuye materiales, herramientas y repuestos dentro de la planta, asegurando disponibilidad, orden y trazabilidad del inventario técnico.*



NUESTRO SISTEMA ACREDITASYS.TECH AUTOMATIZA

LA CERTIFICACIÓN DE
OPERADORES Y MAQUINARIAS

 Proceso **Eficiente**
y **Seguro**

 Evaluación **Online**
y Seguimiento en
Tiempo Real

OPERA Machinery
Assessment
CERTIFICACION - EVALUACION Quality



OPERAMAQ
Soluciones Operacionales
OPERADORES

Usuario 

Contraseña 

Ingresar

[Restablecer Contraseña](#) 

DESCUBRE EL ESTÁNDAR DE EXCELENCIA CON OPERAMAQ.

¡Contáctanos para potenciar el éxito de tu empresa!



+ 56 978283227 - +56 9 2713 7337



Av. Argentina 17, oficina
215, Los Andes, Chile



Pucará 50 Edificio Don Octavio
Of. 611 Machalí, Rancagua, Chile



www.operamaq.cl

